

Su Programa de Asistencia al Empleado

Sáquele provecho a la vida

¿Se siente abrumado por los desafíos que enfrenta día a día? Su vida cotidiana, su felicidad y su desenvolvimiento en el trabajo pueden verse afectados por su disposición emocional.

Si es así, le podemos ayudar. El Programa de Asistencia al Empleado (EAP por sus siglas en inglés) le brinda asistencia confidencial para enfrentar esos desafíos diarios y problemas más serios, y está disponible a toda hora y en cualquier momento que lo necesite.

¿Qué puede hacer el EAP por mí?

Quizás está sintiendo estrés en el trabajo, buscando asesoría financiera o legal o superando la muerte de un ser querido. Quizás sólo desee acercarse más a su familia. Su beneficio le brinda asistencia y apoyo para estos y otros problemas, como:

- Depresión, ansiedad y estrés
- Abuso de sustancias como el alcohol y las drogas
- Problemas en el trabajo
- Asuntos relacionados con la familia y con la crianza de sus hijos

El beneficio EAP le brinda exactamente lo que usted necesita, desde servicios de terapia a corto plazo y referencias a expertos hasta los cuidados más complejos. Para obtener más información, llámenos o visite nuestro sitio en inglés www.liveandworkwell.com.

(Ver al dorso de este folleto para más detalles.)

Llame gratuitamente:

(866) 248-4094

TDD/TTY Marque 711 y pida el número listado aquí.

o ingrese a
www.liveandworkwell.com
código de acceso: mcsig



Estamos para ayudarle a usted y a su familia con muchas de sus necesidades personales y laborales.

Su Programa de Asistencia al Empleado

Sáquele provecho a la vida

¿Cómo funciona?

Su beneficio del Programa de Asistencia al Empleado es de fácil acceso y está disponible las 24 horas del día. Simplemente comuníquese sin cargo al número que aparece en este folleto. Un especialista le ayudará a identificar la naturaleza de su problema y los recursos apropiados para solucionarlo. Si necesita asesoría financiera o legal, lo referiremos a un experto en ese campo. Si desea ver a uno de nuestros profesionales clínicos, lo pondremos en contacto con uno de nuestra red que tenga la experiencia apropiada para ayudarlo.

Asistencia en Internet

Si prefiere, nuestro sitio en Internet liveandworkwell.com le da acceso confidencial las 24 horas del día a su beneficio de EAP y herramientas en línea para ayudarlo a mejorar su trabajo, su salud y su vida personal. Este sitio le permite verificar información acerca de su beneficio, solicitar servicios, hacer búsqueda de psicólogos y psiquiatras en nuestro directorio de especialistas, tener acceso a información y recursos sobre cientos de asuntos de trabajo y referentes a la vida diaria y personal en uno de nuestros centros de asistencia en línea, además de participar en programas interactivos de auto superación, adaptables a sus propias necesidades. Todos los miembros de su familia tienen acceso a estos servicios, incluyendo aquellos a su cargo que no vivan en su hogar.

¿Cuánto cuesta este beneficio?

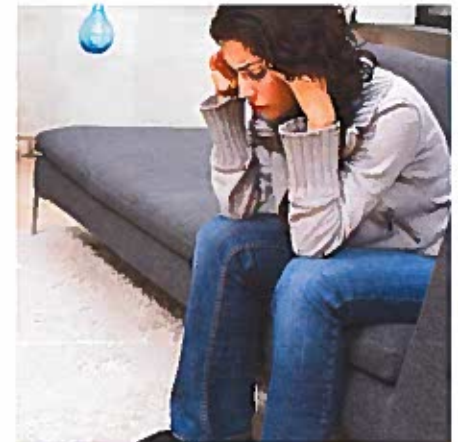
No hay ningún cargo por referirlo a un especialista perteneciente a nuestra red ni por las visitas. No hay cargo por la primera consulta con expertos financieros o legales, o con mediadores. Las consultas legales subsecuentes tienen un 25 por ciento de descuento. Acceso a liveandworkwell.com es siempre gratuito. Para más información, consulte con su empresa.

¿Son confidenciales los servicios?

Nunca divulgaremos su historial a su empresa ni a nadie, sin su consentimiento. Todos los registros, incluyendo su información médica, referencias a especialistas y evaluaciones se mantienen bajo estricta confidencialidad conforme las leyes federales y estatales.

Ante una emergencia, lo principal es su salud.

Llame al 911 o diríjase a una sala de emergencia inmediatamente.



Gratuitos.
Confidenciales.
Todo el día, todos los días.

Su Programa de Asistencia al Empleado

Llame en cualquier momento
para solicitar ayuda con las
exigencias de la vida diaria.